

**คู่มือระบบบันทึกและโปรแกรมเพื่อการจัดการข้อมูลเส้นทางเก็บขนมูลฝอยของ กทม. (Route Map)**  
**“การบันทึกข้อมูลเส้นทางเก็บขนมูลฝอย (Line)”**

**สารบัญ**

	หน้า
1. การเข้าสู่ระบบ	2
2. การเพิ่มข้อมูลเส้นทางเก็บขนมูลฝอย (Line)	4
3. การแก้ไขข้อมูลเส้นทางเก็บขนมูลฝอย (Line)	12
4. การทำซ้ำข้อมูลเส้นทางเก็บขนมูลฝอย (Line)	14
5. การลบข้อมูลเส้นทางเก็บขนมูลฝอย (Line)	15

## คู่มือระบบบันทึกและโปรแกรมเพื่อการจัดการข้อมูลเส้นทางเก็บขนมูลฝอยของ กทม. (Route Map) “การบันทึกข้อมูลเส้นทางเก็บขนมูลฝอย (Line)”

### 1. การเข้าสู่ระบบ

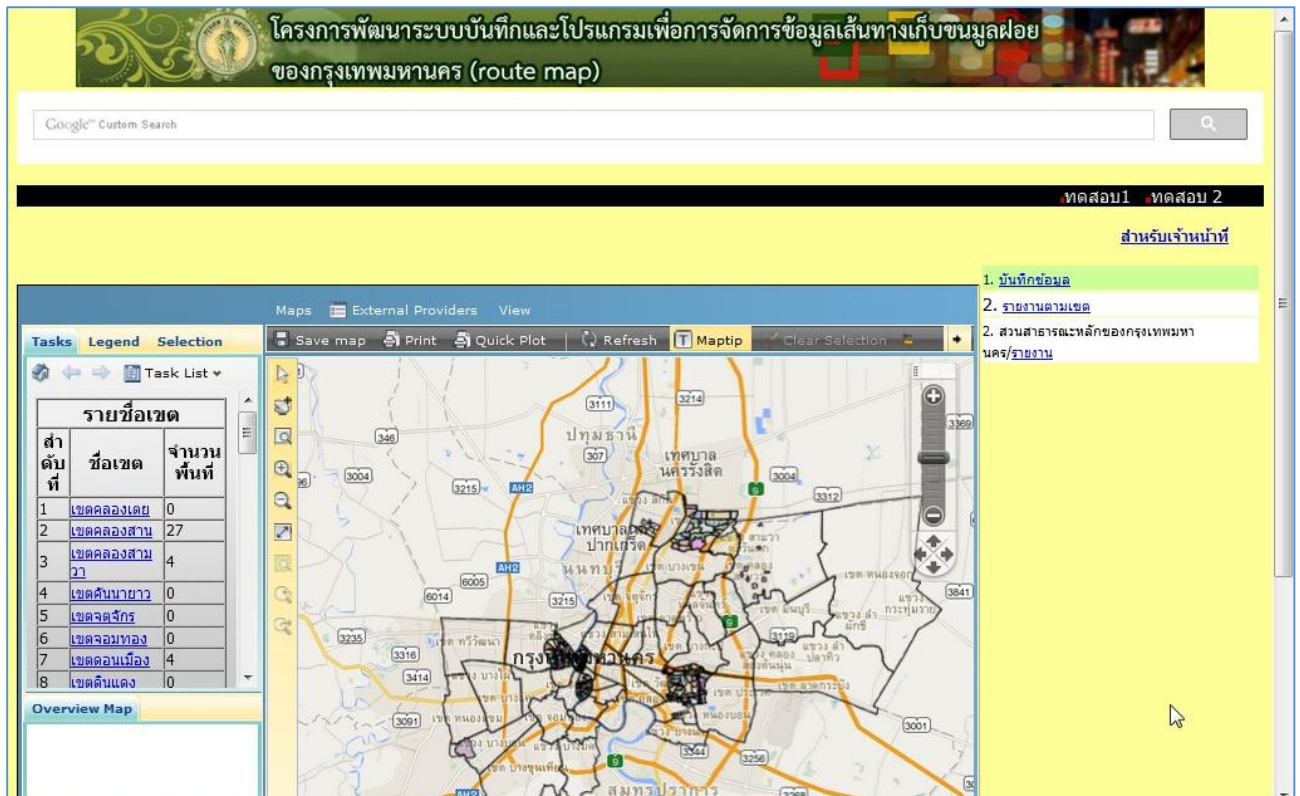
1.1 เปิดเว็บโปรแกรมบราวเซอร์ (web browser)



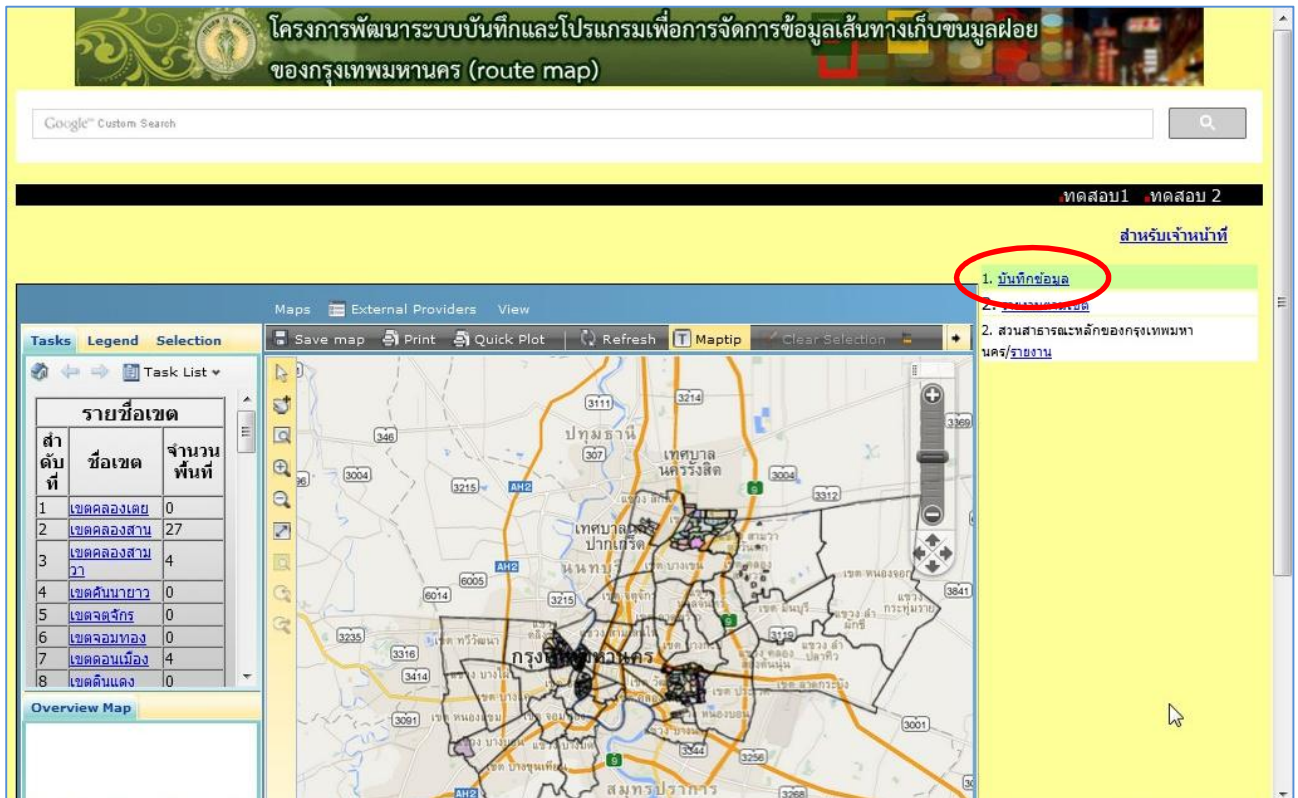
1.2 พิมพ์ที่อยู่ในช่อง Address >>> <http://203.155.220.118/route-map/>



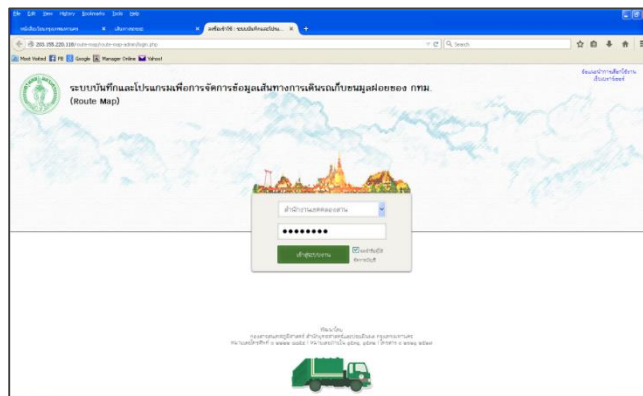
พิมพ์เสร็จให้กดปุ่ม Enter ที่เป็นพิมพ์ รอสักครู่ จะปรากฏหน้าจอ ดังภาพ



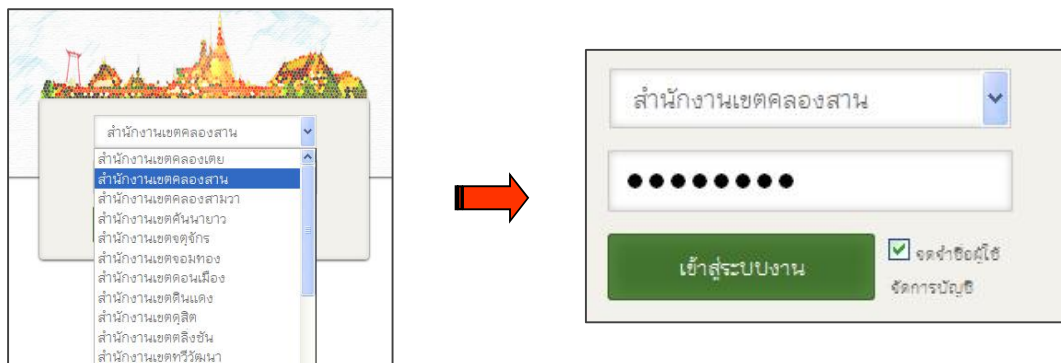
### 1.3 คลิกเลือกเมนู “บันทึกข้อมูล”



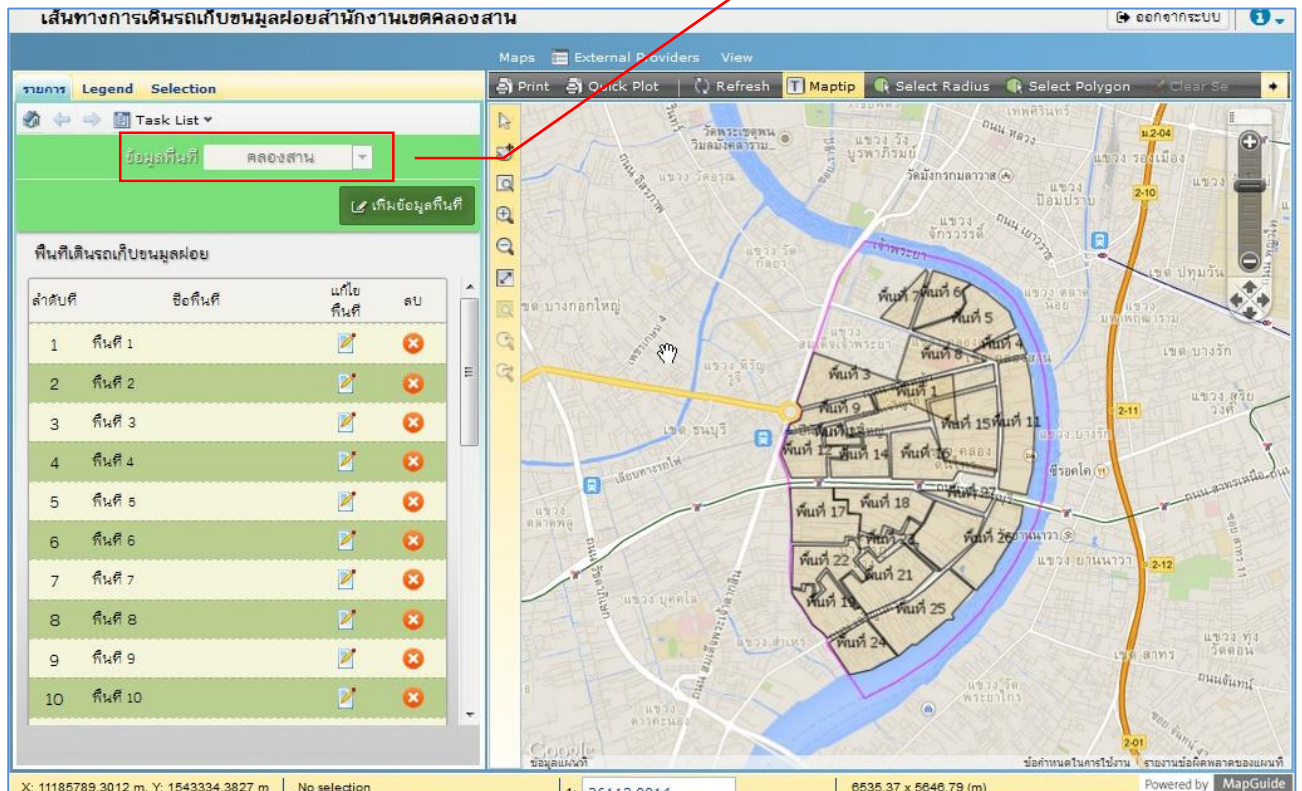
จะปรากฏหน้าจอ เข้าสู่ระบบ



### 1.4 ให้เลือกสำนักงานเขตที่รับผิดชอบ และใส่รหัสผ่าน (password) แล้วคลิกปุ่ม “เข้าสู่ระบบงาน”




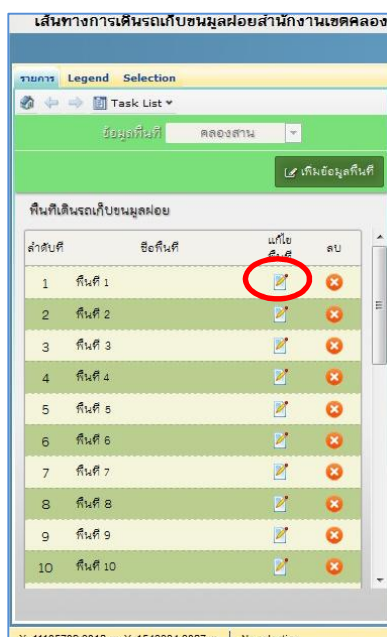
จะปรากฏหน้าจอสำหรับนำเข้าข้อมูล โดยช่องข้อมูลพื้นที่ จะเป็นชื่อเขตที่รับผิดชอบ



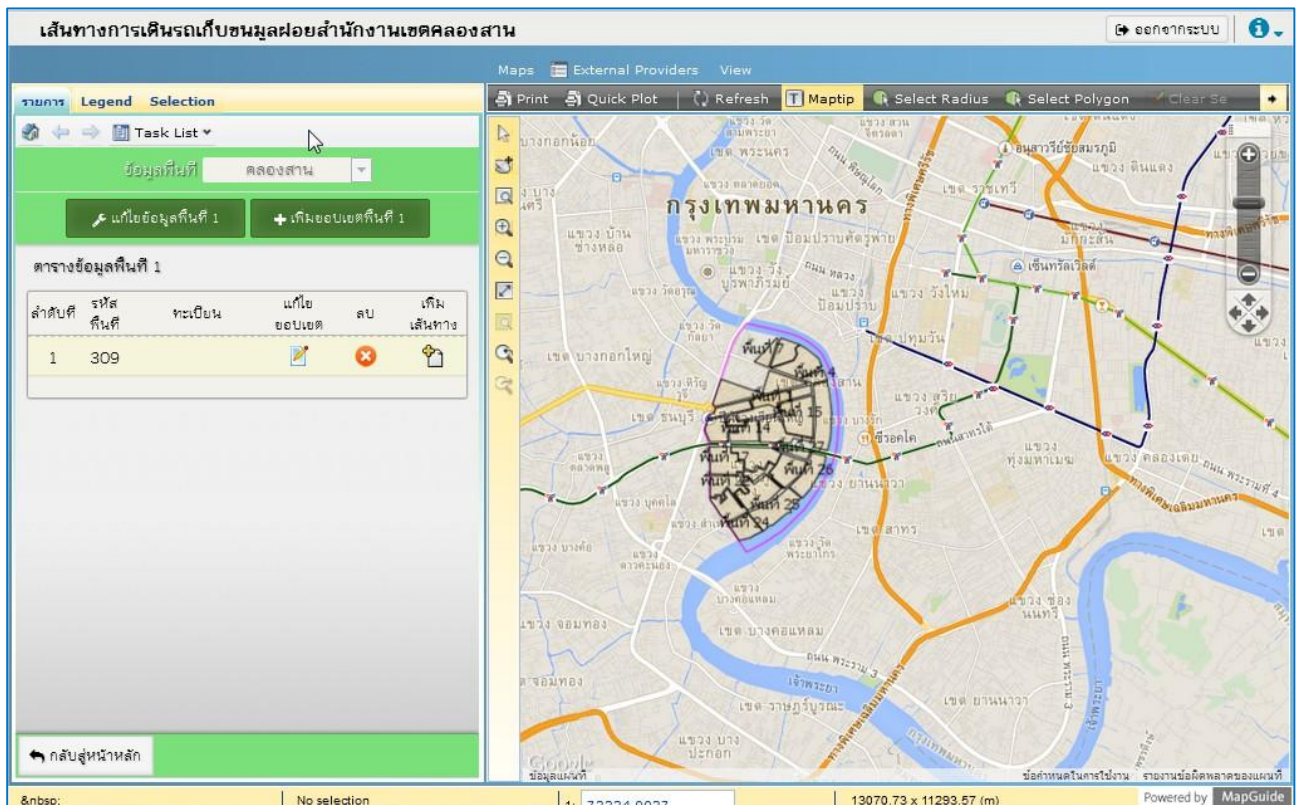
## 2. การนำเข้าข้อมูลเส้นทางเก็บขนมูลฝอย (Line)

เป็นการนำเข้าข้อมูลเส้นทางเก็บขนมูลฝอย (Line) เพื่อเพิ่มรายละเอียดข้อมูลเส้นทางรถเก็บขนมูลฝอย พร้อมวาดเส้นทาง (Line) โดยมีขั้นตอนดังนี้

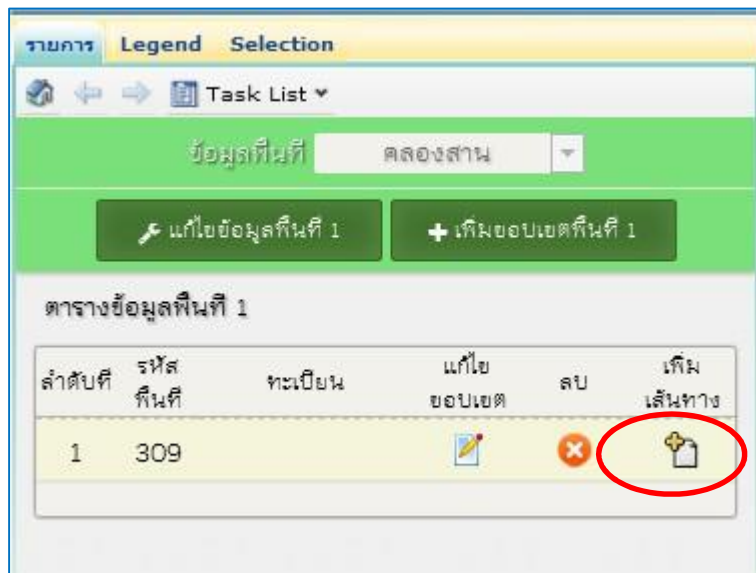
2.1 เลือกพื้นที่ที่จะทำการเพิ่มเส้นทาง (Line) ในพื้นที่นั้นๆ โดยคลิกปุ่ม  “แก้ไขพื้นที่”



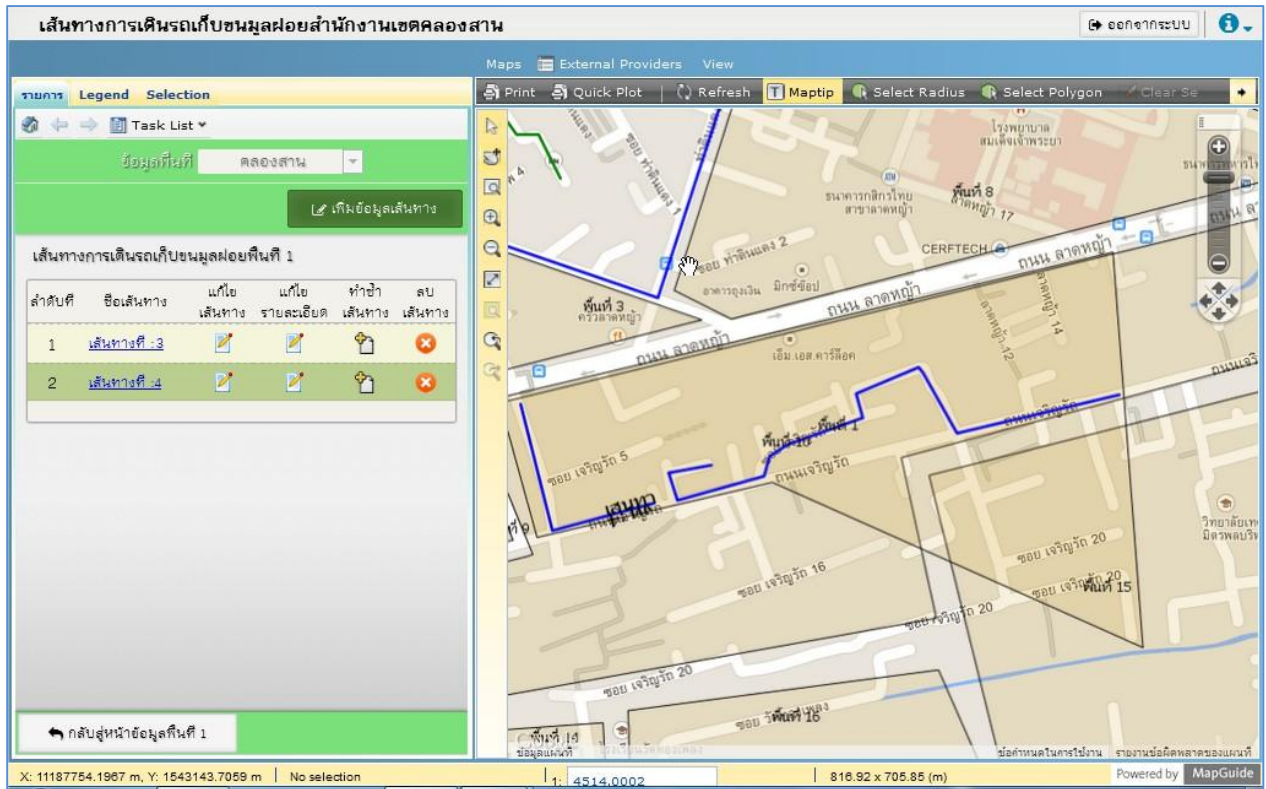
จะปรากฏหน้าจอดังภาพ



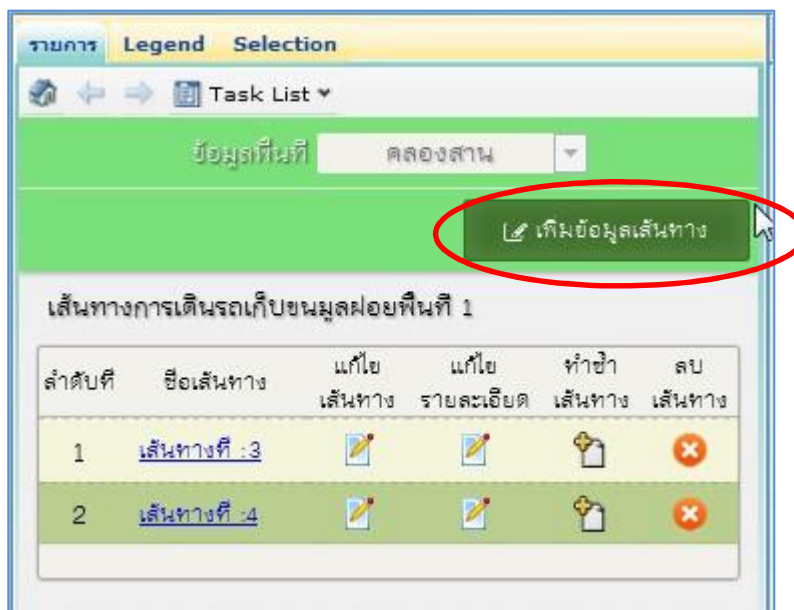
## 2.2 คลิกปุ่ม “เพิ่มเส้นทาง”



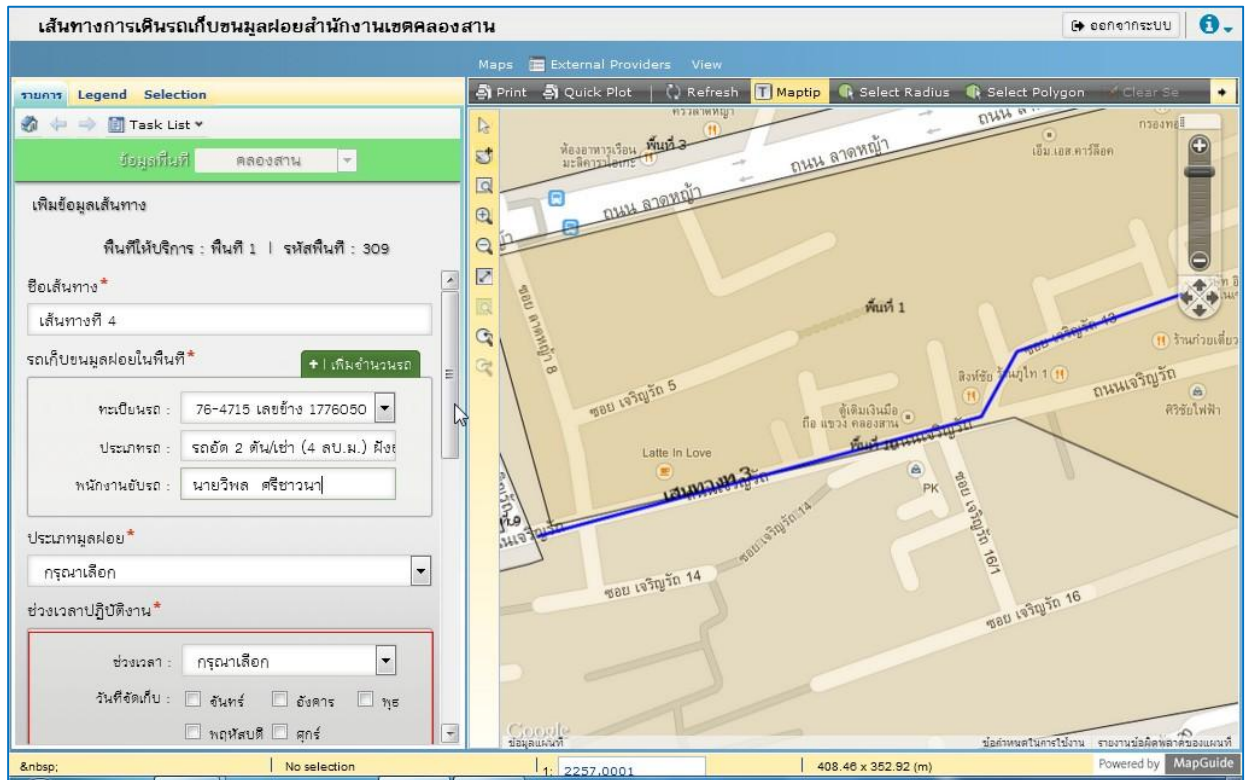
จะปรากฏหน้าจอ ดังภาพ



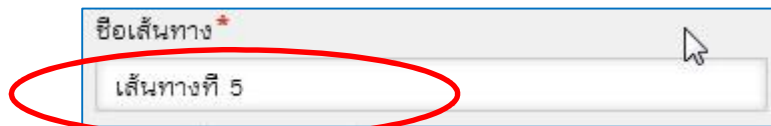
### 2.3 คลิกปุ่ม “เพิ่มข้อมูลเส้นทาง”



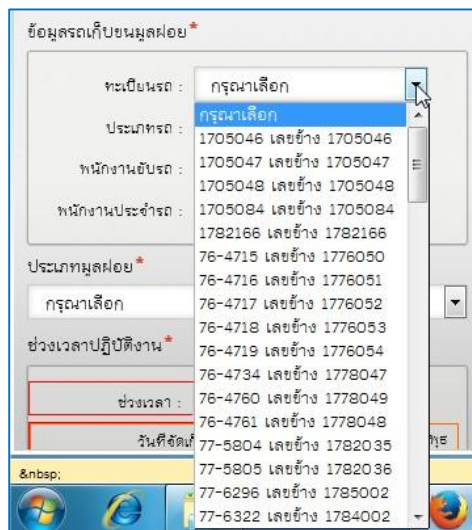
จะปรากฏหน้าจอให้ใส่ข้อมูลดังภาพ



2.3.1 ชื่อเส้นทาง : ระบบจะให้ใส่ชื่อเส้นทาง โดยเริ่มแรกระบบจะใส่ชื่อให้อัตโนมัติ สามารถแก้ไขชื่อเส้นทางใหม่ได้



2.3.2 ข้อมูลรถเก็บขนมูลฝอย : เลือก “ทะเบียนรถ” ที่มีให้เลือกในระบบ จะปรากฏเลขทะเบียนรถและเลขข้าง (ข้อมูลสำนักสิ่งแวดล้อม) สามารถเลือกเลขที่ของรถคันที่ต้องการบันทึก



- เมื่อเลือกแล้ว จะมีชื่อพนักงานขับรถ (ถ้าในทะเบียนมีข้อมูล)

รถเก็บขนมูลฝอยในพื้นที่ \*

+ | เพิ่มจำนวนรถ

ทะเบียนรถ : 76-4715 เลขข้าง 1776050

ประเภทรถ : รถอัด 2 ตัน/เช้า (4 ลบ.ม.) ผิง

พนักงานขับรถ : นายวิพล ศรีชานา

- หากไม่มีชื่อพนักงานขับรถ หรือต้องการเปลี่ยนแปลง สามารถพิมพ์แก้ไขใหม่ได้

รถเก็บขนมูลฝอยในพื้นที่ \*

+ | เพิ่มจำนวนรถ

ทะเบียนรถ : 76-4715 เลขข้าง 1776050

ประเภทรถ : รถอัด 2 ตัน/เช้า (4 ลบ.ม.) ผิง

พนักงานขับรถ : นายวิพล ศรีชานา

รถเก็บขนมูลฝอยในพื้นที่ \*

+ | เพิ่มจำนวนรถ

ทะเบียนรถ : 76-4715 เลขข้าง 1776050

ประเภทรถ : รถอัด 2 ตัน/เช้า (4 ลบ.ม.) ผิง

พนักงานขับรถ : นายกมล วิสิทธิ์

- ระบบสามารถเพิ่มจำนวนรถเก็บขนมูลฝอยสำหรับการสำรวจรถ และให้เลือกข้อมูลทะเบียนรถ และใส่ข้อมูลดั่งข้างต้น

รถเก็บขนมูลฝอยในพื้นที่ \*

+ | เพิ่มจำนวนรถ

ทะเบียนรถ : 76-4715 เลขข้าง 1776050

ประเภทรถ : รถอัด 2 ตัน/เช้า (4 ลบ.ม.) ผิง

พนักงานขับรถ : นายกมล วิสิทธิ์

2. ทะเบียนรถ : กรรณาเลือก

ประเภทรถ : ประเภทรถ

พนักงานขับรถ : ชื่อพนักงานขับรถ

เพิ่มข้อมูลรถ เก็บขนมูลฝอย

ลบข้อมูลรถ เก็บขนมูลฝอย

2.3.3 ข้อมูลประเภทมูลฝอย : เลือก “ประเภทมูลฝอย” ที่มีให้เลือกในระบบ ดังนี้

ประเภทมูลฝอย \*

กรรณาเลือก

กรรณาเลือก

ขยะทั่วไป

ขยะอันตราย

ขยะอันตราย

ขยะรีไซเคิล / ขยะชิ้นใหญ่



### 2.3.4 ช่วงเวลาปฏิบัติงาน : เป็นการเลือกช่วงเวลา และวันในการปฏิบัติงาน

#### 2.3.4.1 เลือก “ช่วงเวลา” ที่มีให้เลือกในระบบ ดังนี้

#### 2.3.4.2 วันจัดเก็บจะแบ่งให้เลือก 3 เงื่อนไขดังนี้

##### 1) เงื่อนไข “วันที่จัดเก็บ” ที่มีให้เลือกในระบบ ดังนี้

หากคลิกเลือก “ ทุกวัน” ระบบจะไม่ให้เลือกรวันอื่น ๆ หากต้องการยกเลิกการเก็บทุกวัน ให้คลิก “ ทุกวัน” อีกครั้งหนึ่ง

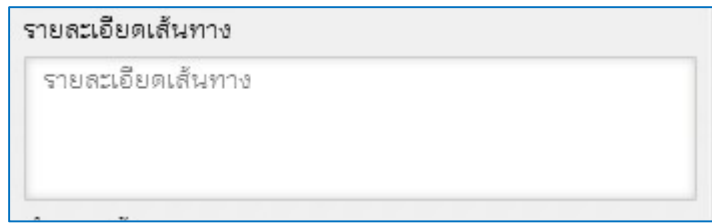
##### 2) เงื่อนไข “สัปดาห์ที่” ที่มีให้เลือกในระบบ ดังนี้

##### 3) เงื่อนไข “ทุกวันวันที่” ที่มีให้เลือกในระบบ ดังนี้

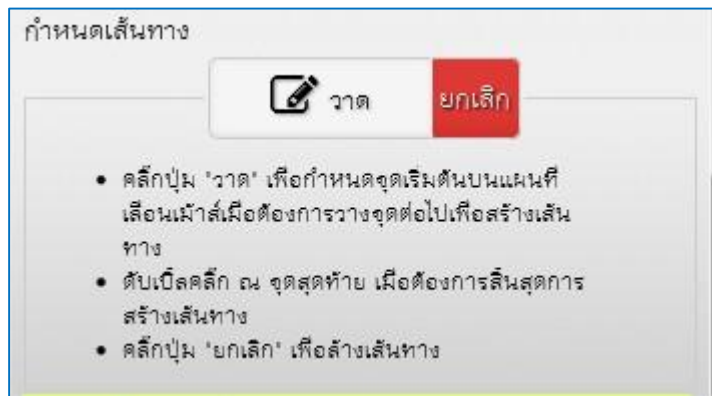
#### หมายเหตุ :

1. หากเลือกเงื่อนไขที่ 1) “วันที่จัดเก็บ” โดยคลิก “ ทุกวัน” เงื่อนไขที่ 2) “สัปดาห์ที่” และเงื่อนไขที่ 3) “ทุกวันวันที่” จะไม่สามารถเลือกได้
2. หากเลือกเงื่อนไขที่ 2) “สัปดาห์ที่” เงื่อนไขที่ 3) “ทุกวันวันที่” จะไม่สามารถเลือกได้
3. หากเลือกเงื่อนไขที่ 3) “ทุกวันวันที่” เงื่อนไขที่ 1) “วันที่จัดเก็บ” และเงื่อนไขที่ 2) “สัปดาห์ที่” จะไม่สามารถเลือกได้

### 2.3.5 รายละเอียดเส้นทาง : พิมพ์รายละเอียดข้อมูลเส้นทางเก็บขนมูลฝอย (Line)



### 2.3.6 กำหนดเส้นทาง : เป็นการวาดเพื่อกำหนดเส้นทางในการเก็บขนมูลฝอย (Line)

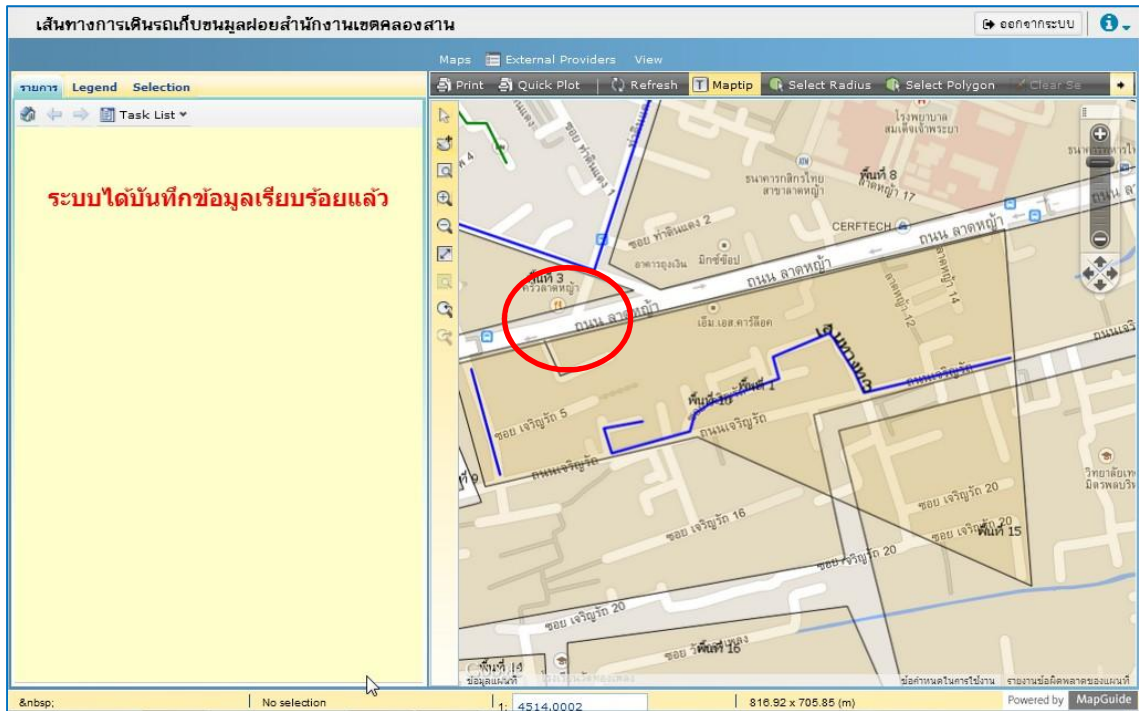
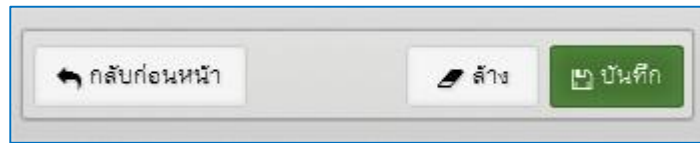


- คลิกปุ่ม  วาด

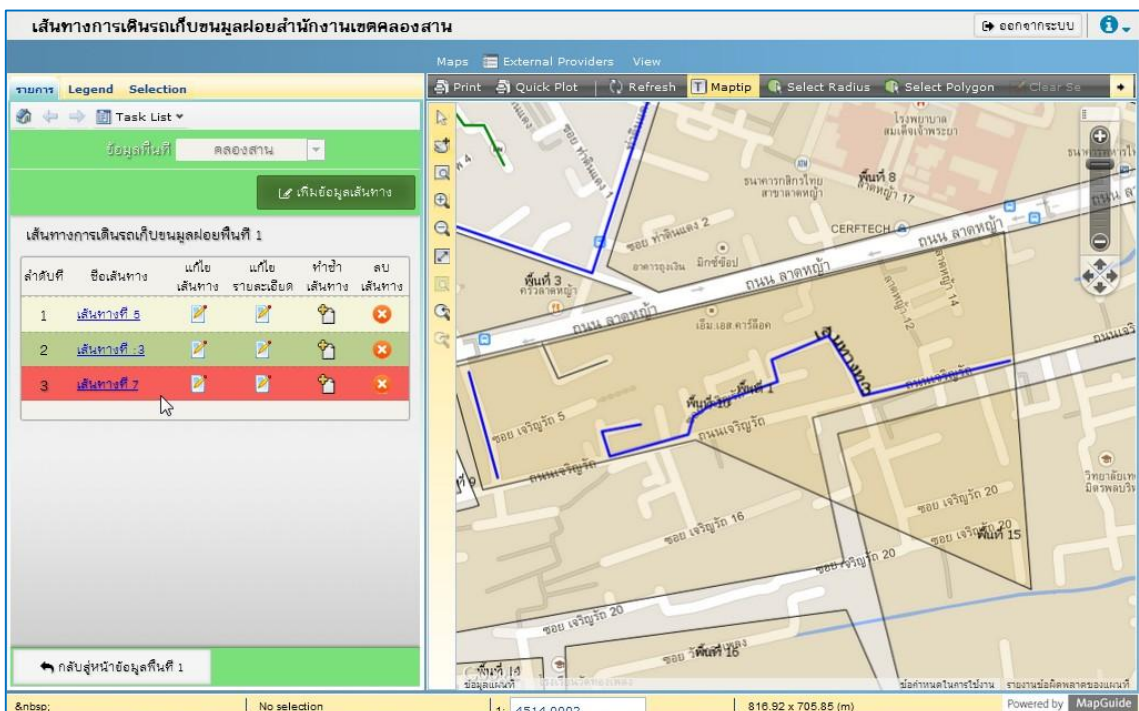
- วาดเส้นทางเก็บขนมูลฝอยบนแผนที่ ตามเส้นทางที่ต้องการ



### 2.3.7 คลิกปุ่ม “บันทึก” เพื่อบันทึกเส้นทางและรายละเอียดข้อมูลของเส้นทางเก็บขนมูลฝอย โดยระบบจะแจ้งว่าบันทึกข้อมูลแล้ว




ข้อมูลเส้นทางเก็บขนมูลฝอยที่นำเข้าจะมาปรากฏต่อท้ายรายการที่มี

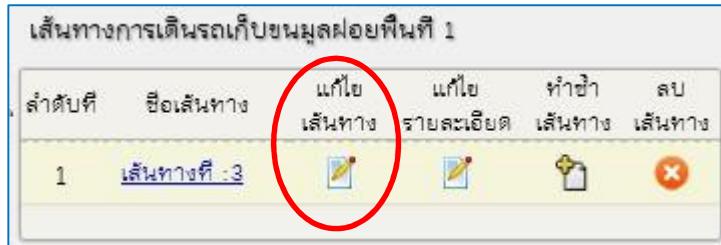


### 3. การแก้ไขข้อมูลเส้นทางเก็บขนมูลฝอย (Line)

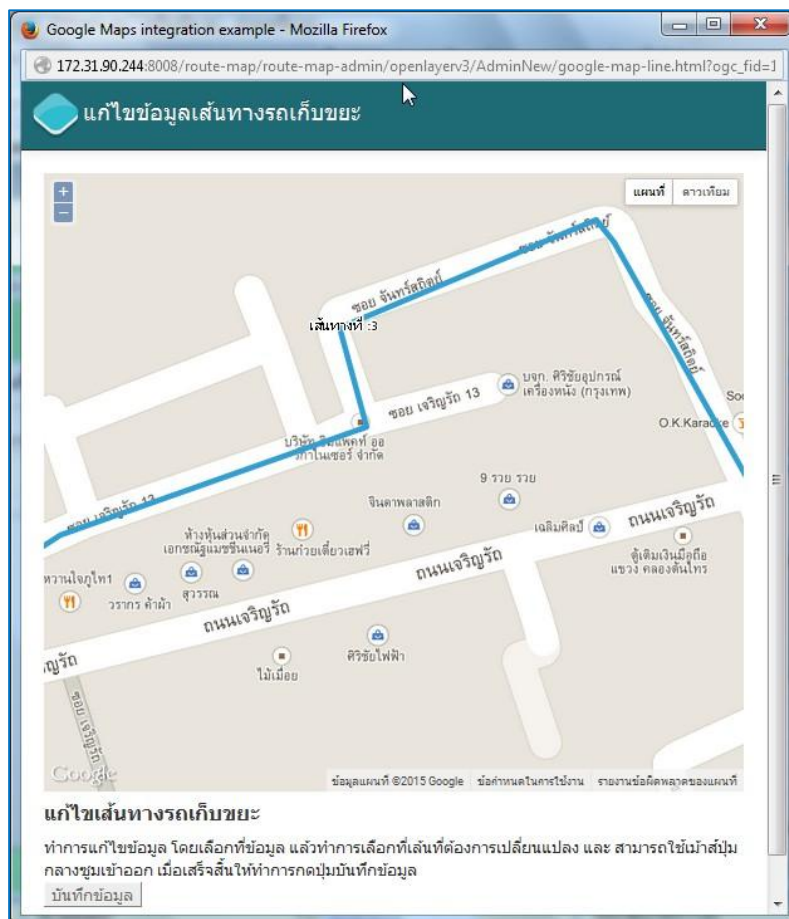
การแก้ไขข้อมูลเส้นทางเก็บขนมูลฝอย สามารถแก้ไขได้ทั้งข้อมูลที่เส้นทาง (line) บนแผนที่ และข้อมูลรายละเอียดของเส้นทางเก็บขนมูลฝอย โดยมีวิธีดังนี้

#### 3.1 แก้ไขเส้นทาง (Line) บนแผนที่

- คลิกเลือกรายการเส้นทางเก็บขนมูลฝอยที่ต้องการแก้ไข คลิกปุ่ม  “แก้ไขเส้นทาง”




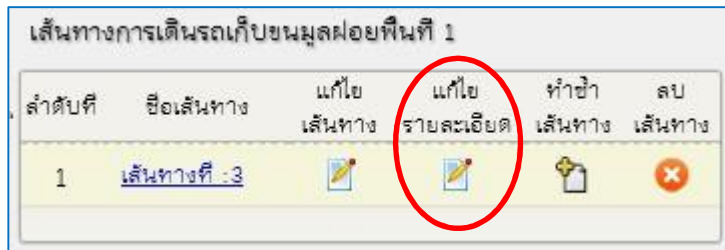
จะปรากฏหน้าต่างดังภาพ



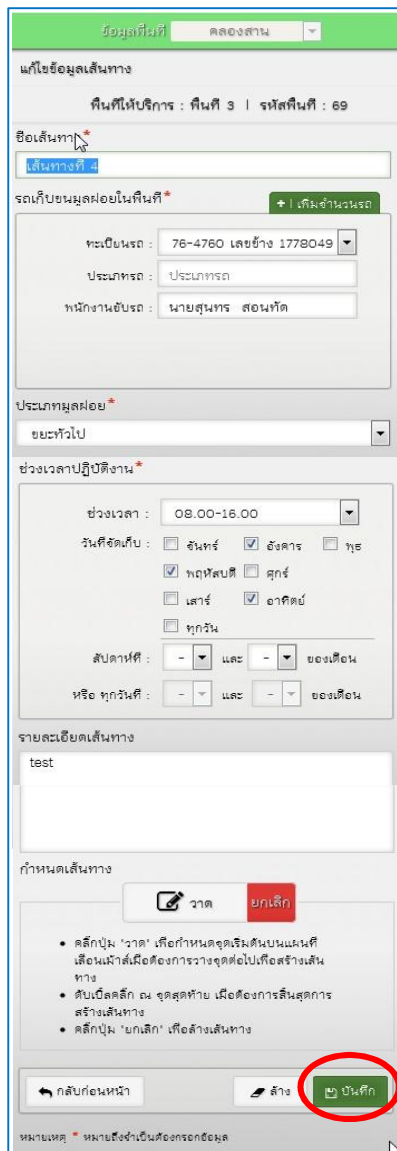
- คลิกเมาส์ไปที่เส้นทางเก็บขนมูลฝอยเพื่อทำการแก้ไขเส้นทาง (Line)
- คลิกเมาส์บริเวณจุดที่ต้องการแก้ไข เมื่อเกิดจุดกลมที่เส้นแล้วให้คลิกเมาส์ลากเส้นทางไปยังตำแหน่งที่ต้องการ
- เมื่อแก้ไขเรียบร้อยแล้วให้กดปุ่ม “บันทึกข้อมูล”

### 3.2 แก้ไขรายละเอียดข้อมูลเส้นทาง (Line)

- คลิกเลือกรายการเส้นทางเก็บขนมูลฝอยที่ต้องการแก้ไข คลิกปุ่ม  “แก้ไขรายละเอียด”



จะปรากฏหน้าจอตั้งภาพ



ข้อมูลพื้นที่: คลองสาน

แก้ไขข้อมูลเส้นทาง

พื้นที่ให้บริการ: พื้นที่ 3 | รหัสพื้นที่: 69

ชื่อเส้นทาง:

รถเก็บขนมูลฝอยในพื้นที่:

ทะเบียนรถ: 76-4760 เลขช่าง 1778049

ประเภทรถ: ประเภทรถ

พนักงานขับรถ: นายสุนทร สอนหัด

ประเภทมูลฝอย:

ช่วงเวลาปฏิบัติงาน:

วันปฏิบัติงาน:  จันทร์  อังคาร  พุธ  พฤหัสบดี  ศุกร์  เสาร์  อาทิตย์  ทุกวัน

สัปดาห์ที่:  และ  ของเดือน

หรือ ทุกวันที่:  และ  ของเดือน

รายละเอียดเส้นทาง:

กำหนดเส้นทาง:

- คลิกปุ่ม 'วาด' เพื่อกำหนดจุดเริ่มต้นบนแผนที่
- เส้นนำทางเมื่อต้องการวางจุดต่อไปเพื่อสร้างเส้นทาง
- ดับเบิลคลิก ณ จุดสุดท้าย เมื่อต้องการสิ้นสุดการสร้างเส้นทาง
- คลิกปุ่ม 'ยกเลิก' เพื่อล้างเส้นทาง

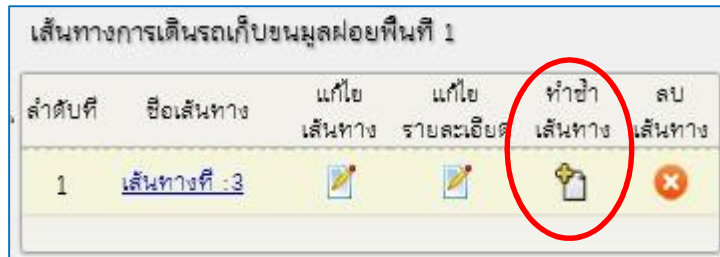
หมายเหตุ: \* หมายถึงจำเป็นต้องกรอกข้อมูล

- เมื่อแก้ไขเรียบร้อยแล้วให้กดปุ่ม “บันทึก”

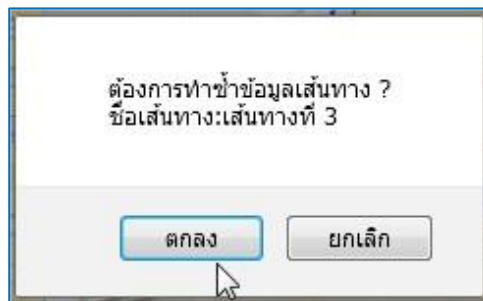
#### 4. การทำซ้ำข้อมูลเส้นทางเก็บขนมูลฝอย (Line)

เป็นการ Copy รูปเส้นทางเก็บขนมูลฝอยเดิมที่มีอยู่ในระบบแล้วมาแก้ไขข้อมูลรายละเอียดเส้นทางใหม่ โดยไม่ต้องวาดรูปเส้นทางใหม่ มีขั้นตอนดังนี้

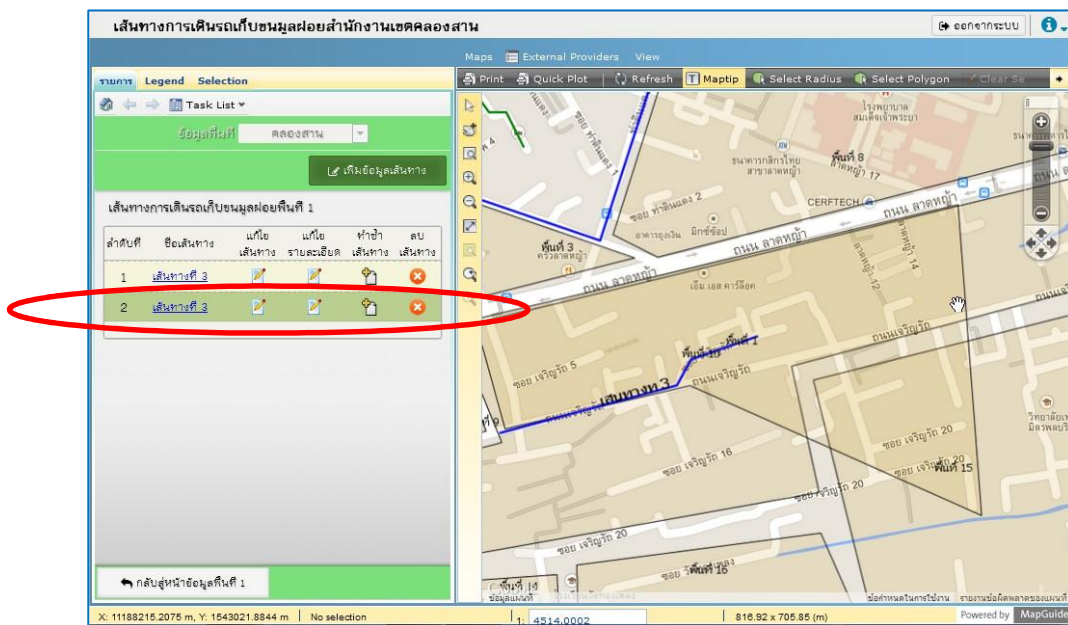
- คลิกเลือกรายการเส้นทางเก็บขนมูลฝอยที่ต้องการแก้ไข คลิกปุ่ม  “ทำซ้ำเส้นทาง”





จะปรากฏ Dialog Box ดังภาพ




- ถ้าต้องการทำซ้ำข้อมูลเส้นทางเก็บขนมูลฝอยให้กด “ตกลง” ถ้าไม่ต้องการลบให้กดปุ่ม “ยกเลิก”
- เมื่อกดปุ่ม “ตกลง” จะปรากฏหน้าจอที่มีรายการของเส้นทางเพิ่มขึ้นมาอีกหนึ่งรายการ โดยมีชื่อเส้นทางเหมือนเส้นทางที่เราทำซ้ำ ดังภาพ

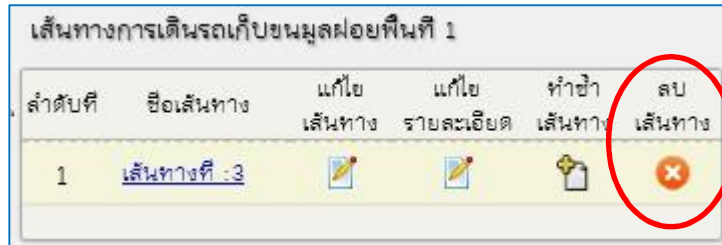


- ให้เข้าไปแก้ไขข้อมูลรายละเอียดของเส้นทางตามที่ต้องการได้ โดยสามารถเข้าไปแก้ไขได้ทั้งส่วนของรูปเส้นทาง และแก้ไขรายละเอียดข้อมูลเส้นทาง (คลิกปุ่ม  “แก้ไขเส้นทาง” และคลิกปุ่ม  “แก้ไขรายละเอียด”)

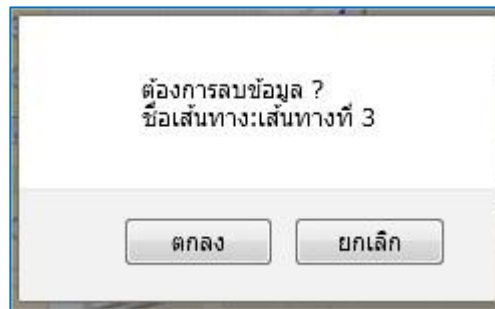
## 5. การลบข้อมูลเส้นทางเก็บขนมูลฝอย (Line)

เป็นการลบข้อมูลของเส้นทางเก็บขนมูลฝอย (Line) ทั้งข้อมูลรายละเอียด (Attribute) และข้อมูลแผนที่ (Graphic) มีขั้นตอนดังนี้

- คลิกเลือกรายการเส้นทางเก็บขนมูลฝอยที่ต้องการแก้ไข คลิกปุ่ม  “ลบเส้นทาง”



จะปรากฏ Dialog Box ดังภาพ



- ถ้าต้องการลบให้กด “ตกลง” ถ้าไม่ต้องการลบให้กดปุ่ม “ยกเลิก”

ข้อมูลที่ลบจะหายไป

